

Assemblertec – nowy dostawca usług EMS na rynku polskim

Jak donoszą media sektor produkcji elektroniki w wielu krajach europejskich złapał zadyszkę, co jest spowodowane zawirowaniami na rynku przemysłowym, w szczególności w branży motoryzacyjnej. Sytuację dodatkowo zaogniają informacje o rozprzestrzenianiu się niebezpiecznego dla ludzi wirusa. Na szczęście dzięki dużej dywersyfikacji produkcji elektroniki nasze rodzime firmy w większości nie tylko nie odczuwają skutków spowolnienia w branży, a wręcz przeciwnie odnotowują znaczące wzrosty i kontynuują inwestycje związane z rozwojem i modernizacją istniejącego parku maszynowego.

Faktem jest również, że cały czas na rynku pojawiają się nowi gracze z branży firm EMS, którzy upatrują dla siebie możliwości rozwoju swoich usług zarówno w oparciu o firmy rodzime jak i inwestorów zagranicznych. Przykładem takiego przedsiębiorstwa jest firma Assemblertec ze Świdnika, która została założona w 2017 r. Doskonała lokalizacja produkcji w pobliżu portu lotniczego oraz trasy S17 sprawia, że wspomniany usługodawca jest interesującym partnerem nie tylko dla firm polskich, lecz także kontrahentów spoza naszego kraju. Dodatkowo dzięki umiejscowieniu biura projektowego Polonorum LLC w Kalifornii w Stanach Zjednoczonych skupionego na obsłudze i pozyskiwaniu partnerów amerykańskich, portfolio klientów zle-

cających swoją produkcję w zakładzie w Świdniku powiększa się o usługobiorców zza oceanu.

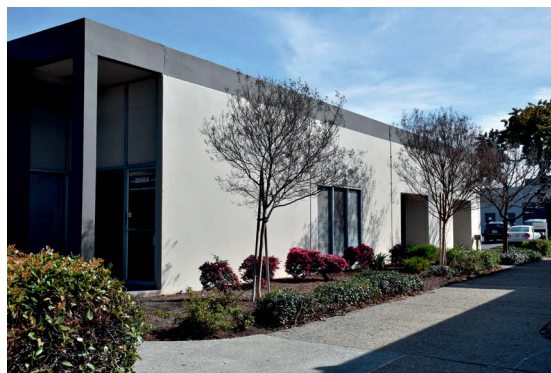
Przegląd infrastruktury

Znakomity i nowoczesny park maszynowy oraz profesjonalne wyposażenie produkcji i strefy EPA dostarczone kompleksowo przez firmę PB Technik z Warszawy, będącą liderem wśród dostawców procesu związanego z montażem elektroniki sprawia, że Assemblertec jest w stanie zagwarantować wysokie standardy produkcyjne satysfakcjonujące nawet najbardziej wymagających odbiorców.

W pełni automatyczna linia SMT oparta jest w całości na urządzeniach firmy JUKI, w której skład wchodzi opisane kolejno urządzenia. Automatyczna drukarka szablono- G-Titan wyposażona w najnowocześniejsze funkcje poprawiające jakość i powtarzalność procesu druku pasty lutowniczej. Tester optyczny JUKI RV-2, będący kolejnym urządzeniem w linii produkcyjnej pełni funk-

cję SPI. Inspekcja 3D pasty lutowniczej umożliwia nie tylko wykrycie zwarć czy złego pokrycia padów, ale także weryfikuje objętość (wysokość) pasty na nich. Wymienione dwa urządzenia pełnią niezwykle ważną rolę w całym procesie SMT, ponieważ ok 70–80% powstałych w nim błędów wynika właśnie ze złego nadruku pasty i braku możliwości jego sprawdzenia. Automat montażowy P&P RS-1 o wydajności 29000 CPH (zgodnie z normą IPC9850) oraz nowatorskiej konstrukcji opartej na monolitycznej ramie gwarantuje dużą elastyczność oraz precyzję produkcji. Obsługa najmniejszych komponentów 0201 aż do elementów o rozmiarach 50×150mm zapewnia możliwość wykorzystania niemal wszystkich dostępnych obecnie podzespołów na rynku. Sercem automatu jest głowica „Takumi”, wyposażona w osiem ssawek podciśnieniowych, adaptacyjnie dostosowująca swoją wysokość do parametrów aktualnie układanych komponentów. Konfiguracja automatu RS-1 w firmie Assemblertec opiera się również na

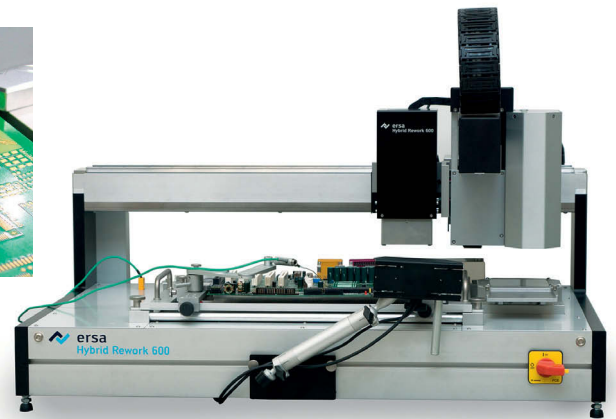
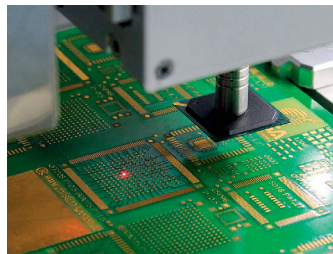
systemie inteligentnych podajników oraz pełnego śledzenia produkcji (traceability), co obecnie jest bardzo pożądaną funkcjonalnością przez znaczną część klientów końcowych. Piec rozplwowy RS800N z podporą centralną, wyposażony w osiem stref grzewczych, system aktywnego chłodzenia oraz możliwość pracy w osłonie azotu gwarantuje popraw-





ność przeprowadzenia procesu lutowania nawet dla najbardziej złożonych i gęsto upakowanych płytek PCB. Wszystkie maszyny połączone są w automatyczną linię produkcyjną za pomocą rozwiązań niemieckiej firmy ASYS, takich jak stacja załadunkowa, transportery pomiędzy urządzeniami oraz stacja rozładunkowa.

Tak skonstruowana linia do montażu SMT jest optymalnym rozwiązaniem zarówno dla firm zajmujących się już produkcją kontraktową jak i przedsiębiorstw, które dopiero próbują zaistnieć na rynku EMS. Wspomniany szeroki zakres obsługiwanych komponentów, wydajność oraz dodatkowo szybki proces przezbrajania urządzeń i możliwość śledzenia produkcji umożliwia przyjęcie zleceń zarówno o dużym stopniu skomplikowania jak i tych niezbyt złożonych, ale o dużych wolumenach produkcyjnych.



Montaż elementów THT

Wyposażenie produkcji uzupełniającej, w tym montażu komponentów przewlekanych, w wysokiej jakości stoły w wykonaniu antystatycznym znacząco podnosi poprawność montażu nawet najbardziej wrażliwych komponentów. Stacja naprawcza firmy ERSa, będąca niekwestionowanym liderem wśród producentów urządzeń do montażu elektroniki, umożliwia przeprowadzenie w pełni automatycznego procesu wylutowania i wlutowania układów elektronicznych. Renomowane urządzenie do automatycznej inspekcji optycznej firmy MEK

zapewniające wizualną kontrolę poprawności montażu oraz wykrywanie błędów lub wad są potwierdzeniem wysokiej jakości na jaką stawia Assemblertec oraz klienci, którzy zdecydowali się na współpracę z firmą ze Świdnika.

Mycie

Zwieńczeniem procesu produkcyjnego jest możliwość mycia płytek z niepożądanych zanieczyszczeń, które mogły się pojawić na wcześniejszych etapach montażu przy wykorzystaniu automatycznej myjki uznanej czeskiej firmy PBT Works. Jest to niezwykle kluczowy element procesu zwłaszcza dla klientów, którzy decydują się późniejsze zabezpieczanie płytek poprzez lakierowanie lub zalewanie. Niepoprawnie przeprowadzone mycie może być przyczyną późniejszych awarii urządzeń, dlatego tak ważne

jest wyposażenie producenta we właściwe rozwiązania procesowe, co zapewniła firma PB Technik.

Jeżeli stawiacie Państwo na wysoką jakość oraz niezawodność swoich wyrobów firma Assemblertec zaprasza do współpracy!



Assemblertec, 21-040 Świdnik
Aleja Lotników Polskich 1
www.assemblertec.pl
www.polonorum.com